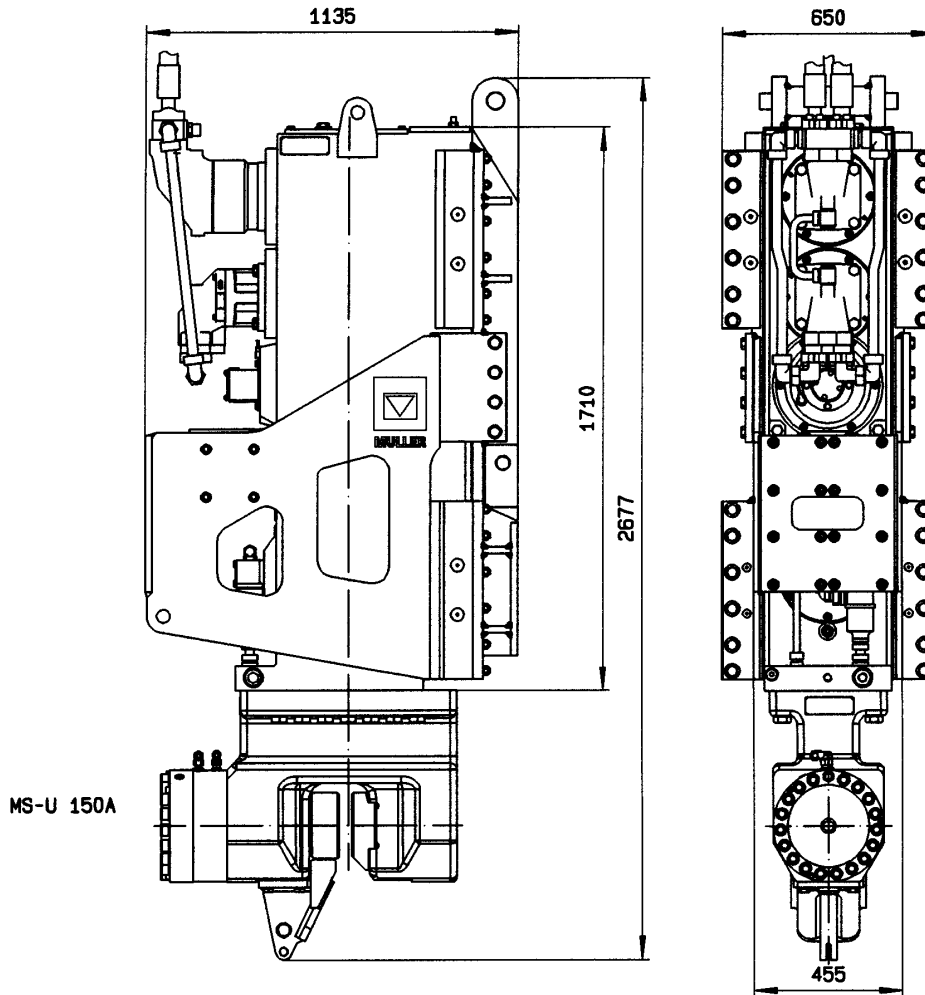




Müller-Vibrator	TA 1029
MS-20 HFM	Dat.: 20.09.2004 Name: Riehl



TECHNISCHE DATEN / TECHNICAL DATA
Vibrator

Fliehkraft max	centrifugal force max.	kN	1200		
Exzentermoment	eccentric moment	kgm	20		
Schwingungsfrequenz	oscillation frequency	Hz	max. 39		
Zugkraft	pulling force	kN	max. 180		
Gewicht	weight	kg	3840		
(mit Spannzange)	(with clamping device)				
Gewicht (dynamisch)	weight (dynamic)	kg	2790		
				Option 1	Option 2
Volumenstrom	volume input	l/min	max. 609	702	515
Betriebsdruck	working pressure	bar	max. 350		

Zentralumlaufschmierung der Hauptlager ohne Ölkühlung.
Centrelixed force-feed lubrication to the main bearings without cooling.

Subject to Technical modifications

Distributed in Australia & New Zealand by ThyssenKrupp Steelcom A company of ThyssenKrupp Services		ThyssenKrupp
PO Box 840 North Sydney NSW 2059 Australia T: +61 2 9954 9166 Sales +61 2 4966 0688 F: +61 2 9955 4298 enquiries@steelcom.com.au www.steelcom.com.au	PO Box 51254 Pakuranga Auckland 2140 New Zealand T: +64 9 576 3977 F: +64 9 576 3978 afenn@steelcomnz.co.nz www.steelcomnz.co.nz	
Herstellung und Verkauf von MULLER Ramm- u. Ziehtechnik		